

---

# CES 2025

이미 와 있는 미래,  
최신 기술의 변화에 뛰어들어라!

2024. 12. 06

국민대학교  
정구민



# CES 2025 소개 영상

---

➤ Youtube 채널 : 9민선생 

- <https://www.youtube.com/watch?v=LSk1CNzFaq8>
- CES 2025 프리뷰 (2024.12.06, 정구민 교수)

**CES 2025**  
이미 와 있는 미래,  
최신 기술의 변화에 뛰어들어라!

2024. 12. 06

국민대학교  
정구민



# 목차

---

## ➤ CES 2025 소개

- 키워드로 보는 CES 10년
- CES 2025 Motto
- CES 2025 전시
- CES 2025 개요

## ➤ CES 2025 주요 동향

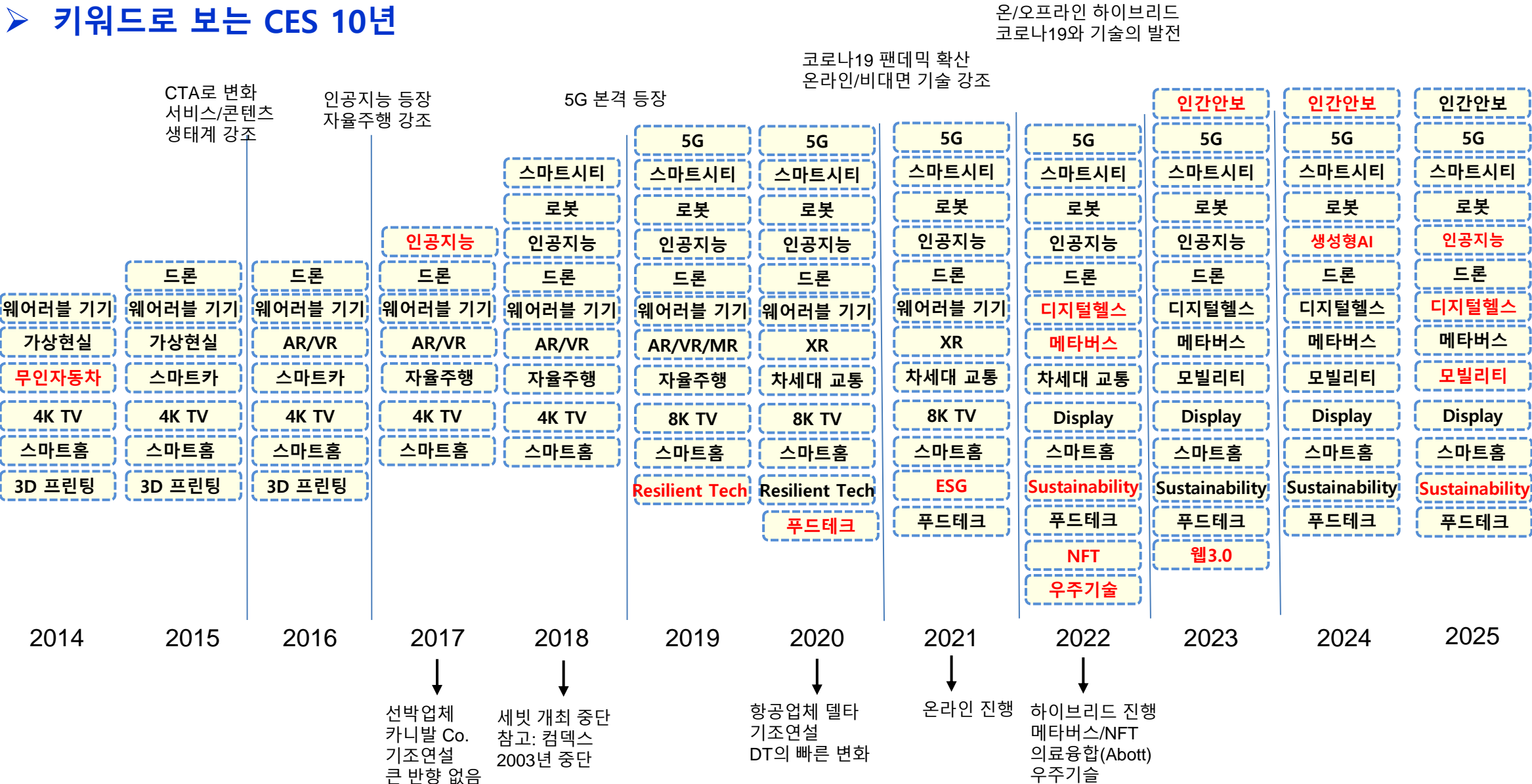
## ➤ CES 2025 키워드

- 인공지능
- 디지털 헬스
- 지속 가능성
- 미래 모빌리티(Vehicle Tech)
- 로봇틱스
- 스마트홈
- 인간 보안
- 접근성

## ➤ 정리 및 시사점

# CES 2025 소개

## 키워드로 보는 CES 10년



# CES 2025 소개

## ➤ CES 2025 Motto

### ▪ Connect, Solve, Discover: Dive In

- CES 2025에서
- 초연결의 시대, 연결하라
- 최신 기술로 글로벌 과제를 해결하라
- 새로운 이슈, 문제, 가능성을 발견하라
- 변화에 적극적으로 뛰어들어라

<https://www.ces.tech/videos/2024/september/connect-solve-discover-dive-in/>



# CES 2025 소개



## ➤ CES 2025 전시

### ▪ CES(Consumer Electronics Show)

- 세계 최대의 신기술 전시회
- CTA(Consumer Technology Association) 주관

### ▪ 행사 날짜

- 미국 시간
  - ✓Media Day : 1월 5일(일) ~ 1월 6일(월)
  - ✓본 전시: 1월 7일(화) ~ 1월 10일(금)
- ✓한국 시간
  - ✓Media Day : 1월 6일(월) ~ 1월 7일(화)
  - ✓본 전시 : 1월 8일(수) ~ 1월 11일(토)

### ▪ 장소

- 미국, 라스베가스

Who Will Be There?

279

companies on the Fortune 500

157

countries, territories and regions

61%

of registrants are senior-level

79

companies on the Interbrand 100

39

companies on the Twice Top 50 Consumer Electronics Retailers

52%

of registrants have significant influence in buying decisions

<CES 2025 참여 규모>  
2024.11.27 기준

# CES 2025 소개



- **CES 2025 전시**(CES2025 홈페이지, <https://www.ces.tech/>)
  - **총 4,312개 이상의 전시업체 참가 전망**
    - 약 1,442개의 스타트업 참여
    - 약 3,400개의 작품이 CES 2025 혁신상 출품
  - **참석자**
    - 14만명 이상 참여 예상
      - ✓CES 2024 약 13만명
      - ✓CES 2023 약 11.5만명
      - ✓CES 2022 약 4.5만명
    - 160개국 이상에서 참여 전망
  - **인공지능, 디지털 헬스, 자율주행 및 모빌리티, 지속가능성, 스마트홈**

# CES 2025 소개



## ➤ CES 2025 개요(CES2025 홈페이지, <https://www.ces.tech/>)

- AI를 중심으로 한 다양한 산업의 융합
  - 모빌리티, 인프라, 농업, 뷰티 등 다양한 산업 융합
- **Keynote**
  - Nvidia, Volvo, Delta, Accenture, Panasonic, SiriusXM
- **Press Conference**
  - AMD, Bosch, John Deere, LG, 삼성, Siemens, SK하이닉스, 소니, TCL, 토요타, 퀄컴
- **규모 확대**
  - 240만 평방피트 이상의 규모
  - 12개의 공식 전시 장소
- **Eureka park**
  - 1400여 개 이상의 스타트업 참여
- **Conference**
  - 250개 이상의 컨퍼런스 세션

Featured Exhibitors			
			
			

CES 2025 주요 참여 업체



# CES 2025 소개

---

## ➤ CES 2025 Topics

- 5G
- Accessibility
- AR/VR/XR
- **Artificial Intelligence**
- Content and Entertainment
- **Digital Health**
- Diversity and Inclusion
- Fintech
- Fitness
- Food Tech
- Gaming and Esports
- Home Entertainment
- Lifestyle
- Marketing and Advertising
- Robotics
- Smart Cities
- Smart Home
- Space Tech
- Sports
- Startups
- Sustainability
- Travel and Tourism
- **Vehicle Tech and Advanced Mobility**

# CES 2025 소개

## ➤ 주요 Topics(CES2025 홈페이지)

### ▪ Artificial Intelligence

- Simplifying the World of AI
  - ✓ AI 세계의 단순화
  - ✓ 생산성 향상, AI가 할 수 있는 일

### ▪ Digital Health

- Find the Pulse of What's Next
  - ✓ 의료 비용 감소
  - ✓ 필수적인 치료 및 진단 기술의 보급

### ▪ Vehicle Tech & Advanced Mobility

- Put Yourself in the Driver's Seat
  - ✓ 미래 모빌리티의 편의성, 효율성, 스마트 운영

accenture

AMD

SMART  
SOUND

wyebot

AgeTech  
Collaborative  
FROM AARP

DASSAULT  
SYSTEMES

electronRx

huMETRIX

MVITRO

nuralogix

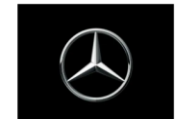
NUVILAB

WITHINGS



BRUNSWICK  
NEXT NEVER RESTS

HYUNDAI



# CES 2025 주요 관전 포인트

## ➤ 주요 관전 포인트

- **미국 빅테크 기업 참여**
  - 아마존, 구글, 메타, 인텔, 엔비디아, 퀄컴 등
- **우리나라 주요 업체**
  - 삼성, LG, SK텔레콤, 웅진씽크빅 등
- **역대 최대 혁신상 후보**
  - 전년 대비 13% 증가한 약 3,400개의 제품이 혁신상 출품
  - CES 2024 379개 제품 혁신상 수상
    - ✓ 국내 기업 제품이 158개 제품으로 41.6% 차지
    - ✓ 연합뉴스 2024.01
  - CES 2025 혁신상 수상 현황 (2024.12.10 기준)
    - ✓ 제품 기준
      - 361개 제품 혁신상 수상, 국내 기업 제품이 약 170개 정도로 47.1% 차지
    - ✓ 중복 수상 포함 기준
      - 387개 혁신상 수상, 국내 기업 제품이 약 188개 정도로 48.6% 차지
- **인공지능의 시대**
  - 인공지능(AI) 카테고리의 혁신상 출품 49.5% 증가
- **혁신상 시상 카테고리 추가**
  - 뷰티 & Personal Care
  - 패션 기술
  - 산업 장비 & 기계
  - 펫 테크
- **핵심 키워드**
  - 인공지능, 디지털 헬스, 모빌리티
- **부가 키워드**
  - 지속가능성, 로봇틱스, 스마트 홈, 인간보안, 고령화 기술



# CES 2025 주요 동향

## ➤ CES 2025 참가 업체



# CES 2025 주요 동향

---

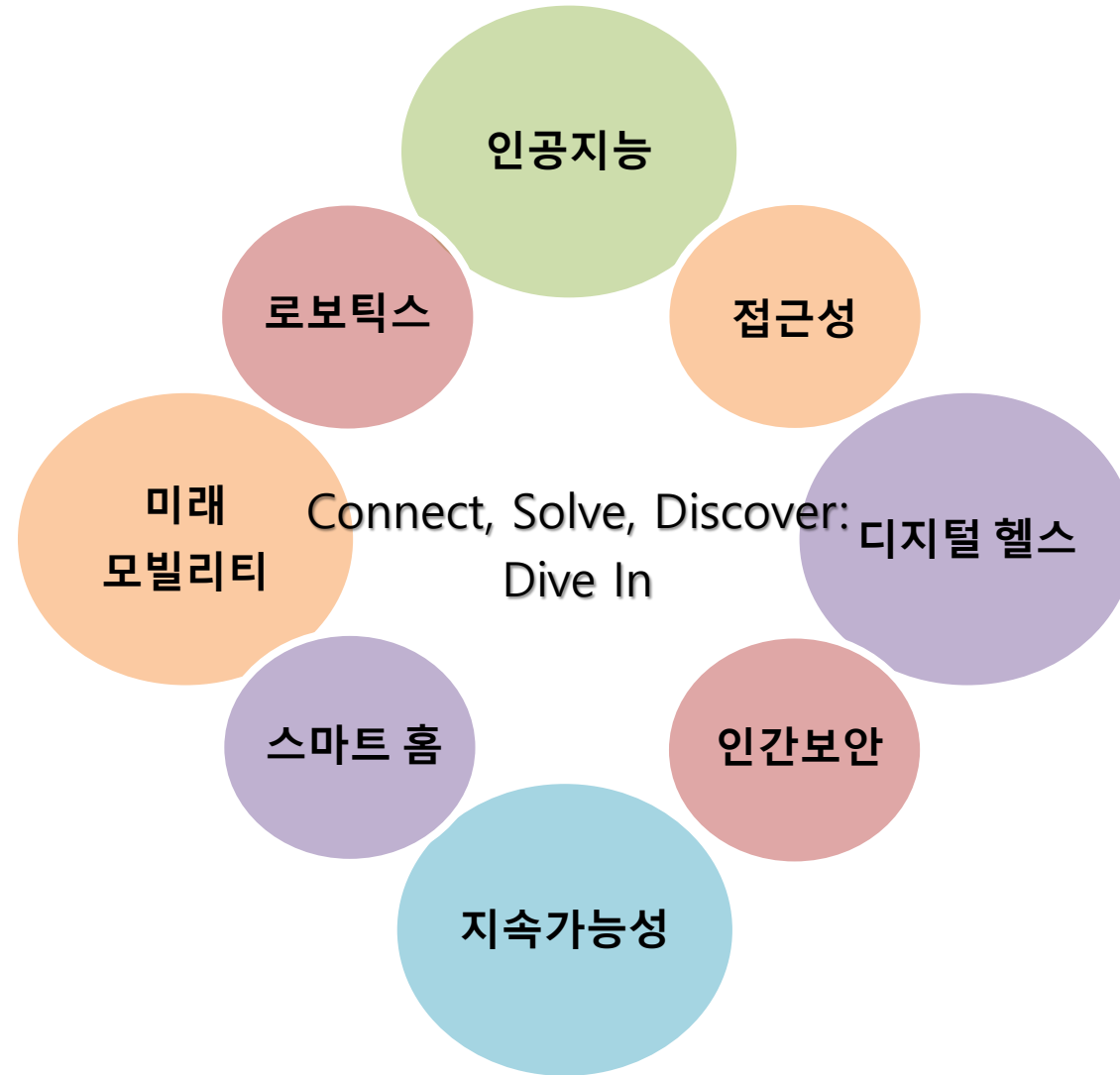
## ➤ 기조연설 기업



# CES 2025 핵심 키워드

---

## ➤ CES 2025, 핵심 키워드



# CES 2025 키워드 - 인공지능

## ➤ 생성형AI와 산업 생태계 변화

### ▪ 다양한 산업로의 확장

#### 생성형AI-응용 서비스

다양한 서비스 플랫폼의 진화

- e커머스, 웹툰, 주식, 은행, 뷰티업계



셀러캔버스  
마케팅 콘텐츠 제작



TooToon  
만화 캐릭터 생성



4BY4  
비디오 품질 향상

#### 생성형AI-HW와의 융합

대화형 기기로의 진화

→ 대화형 명령을 통한 편의성 향상



Rabbit R1  
대화 및 음성 생성



삼성 볼리



LG  
에이전트



벤츠-구글



BMW-아마존

#### 생성형AI 자체 서비스

대화형 명령으로 텍스트, 사진, 영상 등 미디어 생성  
→ 전반적인 AI 적용 분야에서 작업 효율 향상



챗지피티  
텍스트 생성

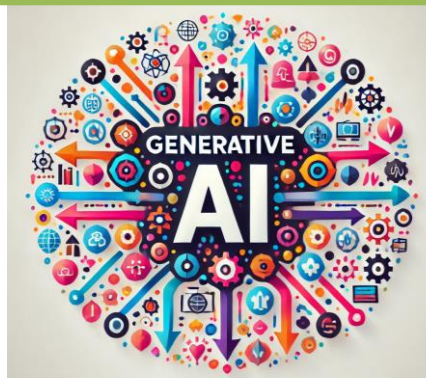


DALL-E

DALL E  
이미지 생성



AWS  
생성형AI 플랫폼



#### 시간의 압축

생성형 AI 기반 시간 단축 및 압축

디지털 트윈 기술 확산 및 가상 시뮬레이션



마이크로소프트,  
소프트웨어개발(플랜류, 네스 디지털 엔지니어링)

#### 메타버스

가상세계 활성화

→ 공간제약을 넘어선 간접적인 경험 및 효율 향상



롯데  
칼리버스



구스랩스  
메타버스 홀트레이닝



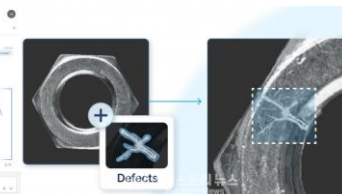
Meetkai  
NBPA 팝업 스토어

#### 산업응용

기업 운영, 고장 진단, 자동화, 문서검색



마이크로소프트  
공장 중단 시간 최소화



뉴로클  
결함 이미지 생성

# CES 2025 키워드 - 인공지능

---

## ➤ 주요 빅테크 기업 참가

### ▪ 엔비디아

- GTC 2024, 블랙웰 발표
- 다양한 AI 응용

### ▪ 구글

- 제미나이(Gemini) -2023년 12월
  - ✓ 텍스트, 이미지, 코드 등 다양한 형식을 이해하고 생성할 수 있는 멀티모달 모델
- 프로젝트 아스트라(Project Astra)
  - ✓ 2024년 5월 새로운 AI 에이전트 공개, 2025년 출시 계획
  - ✓ 공간 이해와 메모리 기능을 통해 일상생활에서의 AI 활용

### ▪ 아마존

- 노바(Nova) -2024년 12월
  - ✓ 텍스트, 이미지, 비디오를 생성하고 이해할 수 있는 모델
  - ✓ AWS의 베드록(Bedrock)서비스에서 제공
- AI 인프라 확장
  - ✓ AI 반도체 트라이니엄3(Trainium3) 개발 중, 2025년 출시 계획

### ▪ 메타

- 라마3(Llama3) - 2024년 4월
  - ✓ AI연구와 개발에 활용
- 메타 AI(Meta AI)
  - ✓ 라마3기반으로 한 인공지능 챗봇
  - ✓ 페이스북, 인스타그램, 왓츠앱 등 검색창에 적용



# CES 2025 키워드 - 인공지능

## ➤ CES 2025 AI 혁신상

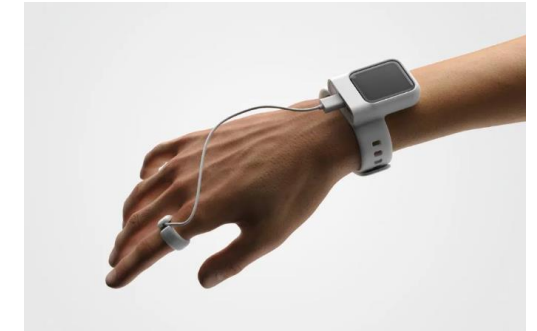
- AI 분야 출품작이 전년 대비 49.5% 증가
  - AI 분야 수상작 3개 증가 (37 → 40)
- AI 분야 총 40개의 혁신상(2024.12.10 기준)
  - 우리나라 업체 24개 수상(60%)
    - ✓ 최고 혁신상 1개, 혁신상 23개
  - CES 2024 AI 분야 37개의 혁신상
    - ✓ 우리나라 업체 16개 수상(약 43%)
      - 최고 혁신상 1개, 혁신상 15개

## ➤ CES 2025 AI 주요 동향

- AI 기반 기술
  - 온디바이스AI, AI 반도체, 메모리 등
- AI 핵심 기술
  - LLM, 대화형 AI, 생성형 AI기반 플랫폼 등
- AI 응용 기술 - SW 및 서비스
  - 의료 서비스, 문서 처리, 메타버스 등
- AI 응용 기술 - HW 및 기기
  - 모빌리티, 물류 서비스 등



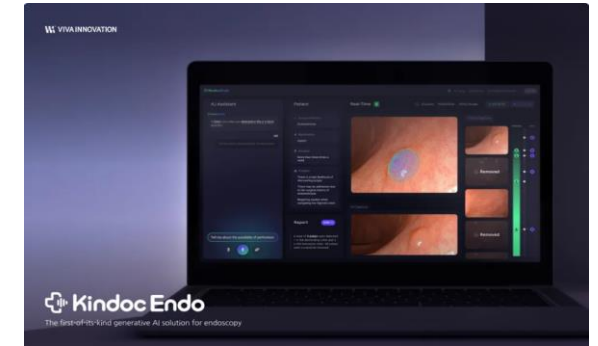
<Self-Driving AI Home Hub, LG>



<Apollon, Sky Labs>



<Gaudio Music Placement, Gaudio>



<KINDOC Endo - The generative AI solution for endoscopy, VIVAINNOVATION>



<IL1A-AI based olfactory digital sniffer dog system, ILias AI>

# CES 2025 키워드 - 인공지능

## ➤ CES 2025 Artificial Intelligence 부문 혁신상 - AI 핵심 기술 (AI 반도체, 메모리, 서버)

### <REGULUS-AI System-on-Chip for On-device AI, Mobilint, Inc. KR>

- 온디바이스 AI 칩
- UHD 해상도 비디오 실시간 프로세싱 기능
- 초저전력 전력 소모-로봇, 드론 등 활용 가능



### <AMD Ryzen AI 9 HX 370, AMD>

- 50TOPS의 처리능력을 보유한 NPU 프로세서
- AMD XDNA 2 아키텍처 기반의 설계
- 노트북용 Copilot+에 적합한 설계



### <Qualcomm AI Engine for Snapdragon 8 Elite Mobile Platform, Qualcomm>

- 온디바이스 멀티모달 AI
- 스마트폰의 음성, 텍스트를 인식
- 사용자의 스마트폰 사용을 도움



### <MEG Vision X AI, MSI>

- AI 기반 게이밍 데스크톱
- AI HMI 터치 패널 디스플레이 탑재
- MS Copilot, MSI AI Artist를 통한 음성 명령



### <STM32MP25, STMicroelectronics>

- 저전력 엣지 AI 구현이 가능한 MCU
- 산업용 온디바이스 AI 마이크로프로세서



### <Aegis RS2 AI, MSI Computer Corp>

- Aegis RS2 15세대 게이밍 데스크톱
- NVIDIA 그래픽 및 NPU 기반 인텔 CPU 탑재



# CES 2025 키워드 - 인공지능

## ➤ CES 2025 Artificial Intelligence 부문 혁신상 - AI 핵심 기술 (LLM, 대화형AI, 생성형AI기반 플랫폼)

### <Ailive Studio, Ailive Inc. KR>

- Image to 3D 기술 활용한 3D 캐릭터 생성
- LLM 기반의 스토리, 배경 분석으로 캐릭터 추천
- Text to Motion, Text to Speech AI를 활용한 캐릭터의 대화 생성



### <AIVAS Interactive Supercomputer, ALAFIA>

- 의료 분야에서 AI SW App의 개발 및 배포를 도움
- LLM 기반의 대화형 고성능 개인용 슈퍼컴퓨터



### <GenGenAI, GenGenAI KR>

- 생성형AI를 활용한 AI 학습용 이미지 생성
- 이미지, 비디오 생성이 가능한 SW 플랫폼



### <HP AI Companion, HP>

- 긴 기사 요약, 콘텐츠 생성, LLM 처리 기능
- 손쉬운 작업을 위한 AI 기반 개인 비서
- 대화형 명령, 지역 맞춤형 LLM 모델 활용 가능



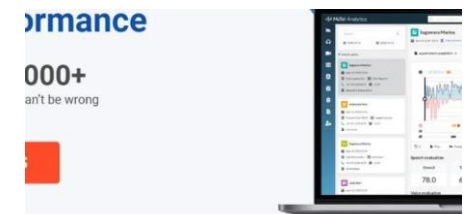
### <Polaris Office AI Nova, Pollaris KR>

- 문서 처리를 돕는 AI 비서
- 문서 분석, 데이터 시각화, 이미지 생성 등 AI 기반 사용자 작업 지원



### <RevComm, Revcomm >

- AI기반 비즈니스 커뮤니케이션 플랫폼
- 화상 / 웹 회의의 내용을 분석 및 요약



# CES 2025 키워드 - 인공지능

## ➤ CES 2025 Artificial Intelligence 부문 혁신상 - AI 응용 기술 (SW 및 서비스)

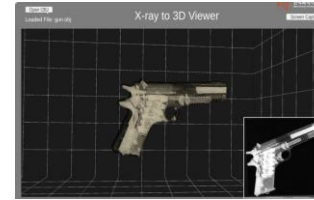
### <Booxtory, Woongjin Thinkbig KR>

- 생성형 AI 기반 독서 플랫폼
- 선택한 언어로 책 읽어주는 기능
- 다양한 성우 목소리 적용 가능
- (ex. 부모님, 성우 등)



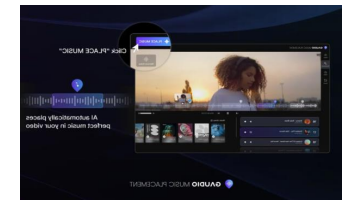
### <3D Visualization of a X-ray image & Visibility Enhancement, KIST KR>

- 딥러닝 기반의 2D X-ray 이미지 → 3D 생성
- CT 등 장비가 부족한 병원에 활용 가능성



### <Gaudio Music Placement, Gaudio, Inc. KR>

- 영상의 분위기에 맞는 음악을 추천 및 배치
- 라이선스 문제가 없는 수십만 개의 음악 보유



### <AI Sign Language Translation Service: Hand Sign Talk Talk, klcube KR>

- AI 기반 수화 번역 기술
- 디지털 플랫폼의 텍스트를 수화로 변환
- 3D 아바타를 활용한 수화 표현



### <DeepLounge AD: Real-Time Offline Targeted AD Platform, Triplet KR>

- AI, 카메라를 이용한 방문객의 성별, 연령 인식
- 맞춤형, 개인화된 AI 광고 송출



### <Just Universe, FLOW STUDIO KR>

- 과학 실험 교육 플랫폼
- AI 기반 실험 자동화 시스템





# CES 2025 키워드 – 인공지능

## ➤ CES 2025 Artificial Intelligence 부문 혁신상 – AI 응용 기술 (SW 및 서비스)

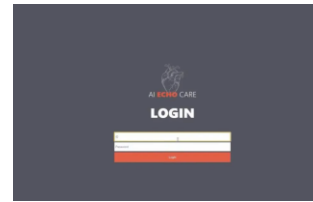
### <IL1A-AI based olfactory digital sniffer dog system, ILias AI Co.,Ltd KR>

- 공기 중 냄새 분자 분석을 통한 약물 감지
- 후각 데이터로 변환 후 DB와 비교하여 감지



### <AI Echo Care, Inviz Corporation KR>

- AI 기반의 심장 초음파 검사 기능
- 시간당 최대 3회 검진 → 10회 이상 검진 가능
- 93%의 높은 검진 정확도



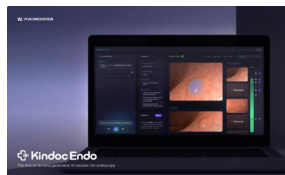
### <Apollon, Sky Labs KR>

- 종합 건강 지표 모니터링이 가능한 웨어러블
- 손목에 착용하는 모듈과 링 타입 센서를 통합
- 건강 모니터링 및 치료 정보 제공



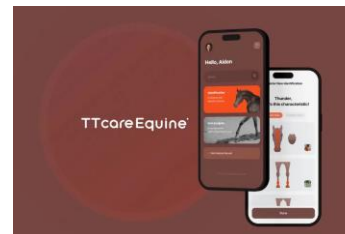
### <KINDOC Endo-The generative AI solution for endoscopy, VIVAINNOVATION Co., Ltd KR >

- Vision AI – 대장 내 종양 발견 및 분석
- 생성형 AI를 활용한 종양 임상 진단



### <Ttcare Equine, AI For Pet>

- AI 기반 말 건강 관리 서비스
- 말의 이상 징후 조기 감지 및 사전 예방



### <AI Doc : AI Diagnosis and Prediction Platform for Female Cancer, MTS Company CO., LTD.>

- AI 기반 여성 암 진단 및 예측 플랫폼
- AR 활용한 질병 위치 및 진단 정보 제공



# CES 2025 키워드 - 인공지능

## ➤ CES 2025 Artificial Intelligence 부문 혁신상 - AI 응용 기술 (HW 및 기기)

### <Smart Order Pickup System, Pickpad>

- 센서와 머신 러닝 기반의 모듈식 스마트패드
- 주문 관리 자동화, 구매 목록 확인, 포인트 적립 등 자동화
- 기존의 POS시스템과 통합 가능



### < Self-Driving AI Home Hub, LG Electronics KR >

- 자율 이동이 가능한 AI Companion 로봇
- 상황 및 맥락 인식을 통한 생성형 AI 기반의 대화
- 초 개인화된 Affectionate Intelligence 에이전트



### <AI Logistics Stocktaking Robot, WATA AI Inc. KR>

- 자동 재고 조사, 3D 지도 생성, 라벨/바코드 감지, 보관 위치 확인
- 사람, 유/무인 지게차, 로봇의 위치와 보관 위치를 고려한 작업



### <first AI Fall Detection Mat, MATRx>

- 낙상 사고 인식 시 비상 연락처로 연락하는 매트
- AI 기반 초 고정밀 압력 감지 매트릭스로 구동
- 외부 센서나 카메라 없이 매트만으로 충격 감지



### <LUCI, OpenInterX>

- Memory-Augmented Video Intelligence(Mavi)
- 개인정보를 보호하며 사용자 삶의 기록
- 최대 4시간 연속 촬영 가능



### <SleepBoard Powered by AsleepTrack, Asleep Co., Ltd. KR>

- 수면 추적 AI를 활용한 자동 수면 측정 태블릿
- 스마트 홈 기기와 연동, 수면 질 향상



# CES 2025 키워드 – 디지털 헬스

## ➤ 인공지능 적용의 확산, 진단에서 치료로 진화하는 디지털 헬스

- 정보제공에서 진단으로, 진단에서 치료로 진화
- 인공지능과 HW 기술의 발전
  - 대규모 데이터셋 구축 및 인공지능의 발전
  - 진단 및 치료 기술의 고도화
- 진단에서 치료로의 변화
  - 디지털 치료 시장의 발전
  - 진단 기기 위주에서 치료 기기 중심으로의 변화
- CES의 주요 시사점
  - 디지털 치료가 발전하는 미국
  - 진단 중심의 우리나라 디지털 헬스
- 규제와 시장 발전에 대한 종합적인 고려
  - 시장 발전을 위한 규제 완화 고려 필요



<CARELINK, Plasmapp Co., Ltd. KR>



<TD Square: Tinnitus Digital Treatment Device, Hanyang University KR>

# CES 2025 키워드 – 디지털 헬스

## ➤ 디지털 헬스와 웨어러블의 진화

- 정보제공에서 실시간 분석과 예측까지
  - 능동형 AI 웨어러블로의 발전
  - 통증완화, 운동기기, 수면보조에 AI 알고리즘 적용
  - 질병 예방을 위한 AI 기반 모니터링
- 의료 산업 연계
- 노약자 보조 및 실시간 위험 감지





# CES 2025 키워드 – 디지털 헬스

## ➤ CES 2025 Digital Health 부문 혁신상 – 진단 기술

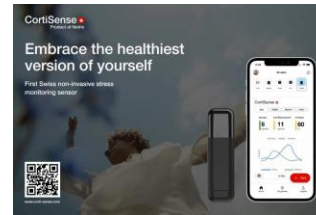
### <QuickGly, Korea I.T.S KR>

- 당화혈색소를 통해 채혈없이 지난 3개월간의 평균 혈당 수치 측정
- 블루투스로 스마트폰과 연동하여 결과 확인



### <CortiSense, Nutrix AG>

- 비침습적 센서를 통해 코르티솔 수치 측정
- 스트레스 및 건강 관리 지원
- AI - 헬스 생태계 통합해 예방 의료와 맞춤형 웰니스 제공



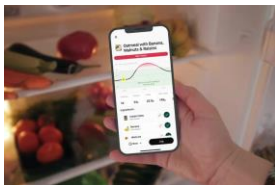
### <FaceHeart CardioMirror, FaceHeart Corporation>

- rPPG 기술과 AI로 비접촉식 심혈관 건강 평가를 제공하는 스마트 미러
- 심방세동, 심부전 조기 감지(90프로 정확성) 및 주요 생체 신호 모니터링으로 심혈관 질환 관리



### <January AI, January AI>

- 센서 없이 생성형 AI로 혈당을 예측해 음식이 신체에 미치는 영향을 시뮬레이션
- 만성 질환 예방과 건강 관리를 위한 디지털 건강 솔루션



### <BPM Pro 2, Withings>

- 혈압과 ECG를 측정하며 환자 데이터를 수집해 원격 건강 관리가 가능한 혈압 측정기
- 심혈관 측정, 환자 통찰, 맞춤형 건강 알림 등의 기능 지원



### <Kardian Bibi, Xandar Kardian Inc.>

- 착용 없이 호흡률과 심박수를 지속적으로 추적
- 영아와 유아를 위한 비접촉 건강 모니터링 장치



# CES 2025 키워드 – 디지털 헬스

## ➤ CES 2025 Digital Health 부문 혁신상 – 치료 기술

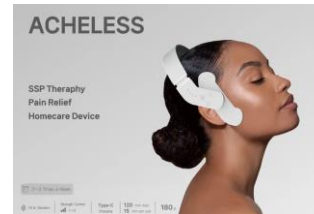
### <TD Square, Hanyang University KR>

- Digital Health 부문 최고 혁신상
- 청각, 시각, 촉각 피드백 시스템을 가상현실(VR) 기술과 결합하여 인지 치료 제공
- 약물 의존성 감소 / 이명 증상 완화 및 제어



### <Acheless, PTBRO Inc. KR>

- SSP 전극, 미세 전류, 진동 기술로  
턱관절 근육을 자극해 통증 완화와 혈류 개선
- 진통제 의존도 완화



### <CAMELEON, CAMELOTECH, Inc. KR>

- AI 기반 약 처방 데이터 분석
- 한약 맞춤형 조제 자동화 시스템
- 180종의 한약재 성분을 액체, 젤, 정제 세가지  
조형으로 조제 가능



### <Home MediCare Bed 2.0 with AI Health Concierge, Ceragem Co., Ltd KR>

- 척추 열 마사지와 생체 신호 모니터링, AI 음성 제어를 갖춘 개인 맞춤형 의료용 침대
- 원격 진료 지원과 아로마테라피로 건강 관리와 심리적 안정 제공



### <ArthronPulse, EntWick Inc. KR>

- 퇴행성 관절염을 위한 비침습적 개인 치료 기기
- 펄스 전자기장 요법, 저강도 레이저 요법, 전기 근육 자극 기술 결합해 염증 억제, 통증 완화, 근육 강화 지원



### <ARTIS, Decasight Corp. KR>

- AR 기술을 활용해 학습, 훈련, 평가를 지원하는 의료 절차 및 수술 훈련 시뮬레이터
- 실리콘 모델과 임상 평가를 통해 안전한 의료 기술 습득을 지원



# CES 2025 키워드 – 디지털 헬스

## ➤ CES 2025 Digital Health 부문 혁신상 – 치료 기술

### <buddy-in, Neudive Inc>

- 자폐 스펙트럼 장애와 사회적 의사소통 장애를 가진 아동을 위한 디지털 사회 기술 훈련 시뮬레이션 게임



### <CARELINK, Plasmapp Co., Ltd. KR>

- 플라즈마 방전을 이용해 염증 제거, 소독, 출혈 제어를 수행하는 근관 치료 장치.
- 전극 간의 간격과 전압을 조정해 과전류 방지



### <CureSilk, Medicosbiotech KR>

- AI 진단 앱과 거미줄 단백질 밴드를 활용한 상처 치료 관리 솔루션
- 치유 속도 개선 및 의료 접근성 확대



### <AI-powered Home Therapy Booth, Ceragem Co., Ltd. KR>

- AI 기반 생체 데이터를 분석, 맞춤형 치료 제공
- 자동 살균과 공간 절약형 설계로 위생적이고 간편한 개인 치료 경험 지원



### <CalmiGo Plus, CalmiGo Neurotech>

- 약물 없이 스트레스 호르몬 수치를 낮춤
- 앱을 통해 맞춤형 치료 계획 제공
- 불안 수치 모니터링 및 진행 상황을 추적



### <FRENZ FocusFlow, Earable Neuroscience>

- EEG 기반 뉴로피드백 기술로 집중력을 추적하고 인지 치료를 제공하는 디지털 정신 건강 플랫폼.



# CES 2025 키워드 - 디지털 헬스

## ➤ CES 2025 Digital Health 부문 혁신상 - 기타 기술

### <BodyGuardz Red Light Converter, BGZ Brands>

- 유해 광선을 적색 광선으로 변환해 피부 건강과 수면을 개선하는 스마트폰 화면 보호 필름
- 광선 변환 기술로 웰빙과 건강을 증진



### <AI MEDI WATER, Ceragem Co., Ltd. KR>

- AI - IoT 연계 건강 데이터 실시간으로 분석
- 지문 인식 기능으로 물의 온도,비타민/미네랄 첨가량 등 개인 맞춤형 수분 공급



### <Early Cancer Screening Device in Pets, Point Biotech>

- 반려견의 암 조기 발견을 위한 광학 이미징 기술과 암 타겟팅 조영제 결합 장치
- 주변 광원 아래에서도 종양 시각화 가능



### <Electric Salt Spoon, Kirin Holdings>

- 전기 자극을 통한 저염 음식의 짭맛과 감칠맛을 강화하는 테이블웨어형 디바이스.



### <eufy Wearable Breast Pump S1 Pro, Anker Innovations>

- 가열 기능을 통한 모유 흐름을 촉진
- 유축 효율을 높이는 웨어러블 유축기
- 핸드프리 솔루션 / 스마트 앱 연동 가능



### <Cellpuri® Series, Curiosis Inc. KR>

- 마이크로칩 기술로 실험 장비 없이 세포 분리를 간소화한 세포 분리 시스템
- 휴대성과 간편성으로 의료 소외 지역의 조기 진단과 의료 접근성을 개선 가능





# CES 2025 키워드 - 지속가능성

## ➤ 지속가능성 (Sustainability)

### ▪ 기후 위기 극복을 위한 노력

- 재활용 및 지속 가능한 재료 사용
- 탄소 배출 최소화
- 에너지 효율성 확보
- 에너지 하베스팅

### ▪ 주요 관련 전시

- 정화 기술
- 친환경 에너지 기술
- 에너지 저감 기술
- 폐기물 재활용 기술
- 배터리 관련 기술

### <PRiMX680 Module+, SAMSUNG SDI KR>

- 178Ah 고용량 각형 NCM 셀을 통합한 첨단 EV 배터리 모듈
- 무선 CSC(Cell Sensor Circuit) 기술로 설계 단순화 및 생산 효율성과 신뢰성 향상
- 소형부터 대형 EV까지 폭넓게 적용 가능하며 높은 에너지 효율



(\*PRiMX는 SAMSUNG SDI의 배터리 브랜드)

### <DesalInno 100A, Solarinno KR>

- 무거운 금속이나 소금과 같은 이온 오염 물질을 제거하여 음용수를 정화하는 장치
- 운반이 가능하고 비싼 필터를 교체할 필요가 없으며, 200~300W의 낮은 전력으로 작동



# CES 2025 키워드 – 지속가능성

## ➤ CES 2025 Sustainability & Energy/Power 혁신상 – 정화 기술

### <Farady Reactor, VWater>

- 지속가능성 부문 최고혁신상
- 화학물질을 사용하지 않는 물 정화 기술



### <High Impact Biofilter (HIB), Biomechatronics France (BiomiTech)>

- 대규모 산업 오염 배출물 필터링 시스템
- SOx, CO, CO<sub>2</sub>, NOx 및 미세 입자(2.5~10μm) 처리



### <DesallInno 100A, Solarinno KR>

- 이온 오염 물질을 제거하는 음용수를 정화 장치
- 운반 가능, 비싼 필터를 교체 불필요, 200~300W의 낮은 전력으로 작동



### <MEW AirPurifier, A2US KR>

- 전기 유체 역학 기술을 사용하여 공기 정화
- 세균, 바이러스 및 미세 먼지를 제거하는 하이드록실 라디칼이 포함된 미세 물방울 생성



### <Nanobubble Generator, Fawoo Nanotech Co., Ltd. KR>

- 이산화탄소를 포집하고 이를 액체에 녹이는 나노버블 생성
- CO<sub>2</sub> -> 콘크리트, 산업용 자재로 전환 탄소 배출 감소



# CES 2025 키워드 - 지속가능성

## ➤ CES 2025 Sustainability & Energy/Power 혁신상 - 배터리 기술

### <PRiMX680 Module+, SAMSUNG SDI, KR>

- 178Ah 고용량 각형 NCM 셀을 통합한 첨단 EV 배터리 모듈
- 무선 CSC(Cell Sensor Circuit) 기술로 설계 단순화 및 생산 효율성과 신뢰성 향상



### <PRiMX680-EV, SAMSUNG SDI, KR>

- 고니켈 NCA 소재와 첨단 적층 공정을 활용
- 680Wh/L 에너지 밀도를 제공, 주행 거리 연장



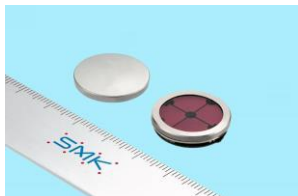
### <Leo: the Battery Life Extender, Liion Power B.V.>

- USB 충전 기기의 배터리 수명 최대 63% 연장
- plug-and-play 방식으로 간편한 사용
- 전자 폐기물 감소 효과



### <Self-Contained Power Supply Coin Battery, SMK Electronics Corp.>

- 태양 전지 패널과 전력 저장 장치를 통한 자체 충전이 가능한 코인 배터리



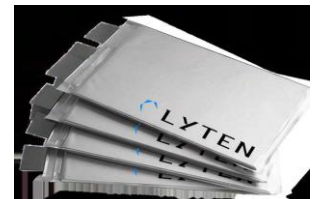
### <IMMERSIO™ XE50 Battery System, XING Mobility>

- 냉각을 위해 셀을 절연 유체에 담그는 방식
- 배터리 수명을 15% 연장, 공간과 무게를 약 40% 줄여 운영 비용 절감



### <Lyten Lithium-Sulfur Batteries, Lyten>

- 리튬, 황, 특허받은 3D Graphene™으로 제작
- 원통형 및 파우치 셀 형식으로 제작되어 전기차와 우주 응용 분야에 활용



# CES 2025 키워드 – 지속가능성

## ➤ CES 2025 Sustainability & Energy/Power 혁신상 – 에너지 및 기타 기술

### <DATAGREEN G2FD, NETSOOON.AI>

- 에너지 효율적인 데이터 센터
- 모든 유형의 하드웨어에 적용 가능한 다이렉트 액체 냉각 랙 사용



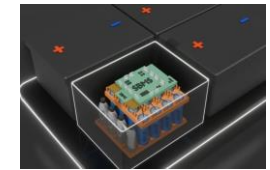
### <SBB1.5, SAMSUNG SDI KR>

- 배터리와 필수 구성 요소를 20ft ESS 인클로저에 통합한 에너지 저장 시스템
- 제조 시설에서 설치 및 검사를 완료하여 설치 시간을 단축



### <SBMS for Lithium Battery Fire Extinguishment, KOREA LFP KR>

- 배터리 관리 시스템(BMS)에 화재 진압 장치 통합 시스템
- CO2를 자동으로 방출 냉각 모듈 내 산소를 제거해 열 폭주를 방지



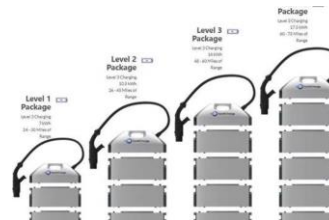
### <ROBin, ROBOneCo.,Ltd KR>

- AI와 고속 델타 로봇을 통합한 첨단 폐기물 분류 시스템
- 3D 비전 AI를 탑재하여 분당 최대 85개의 폐기물을 정확하게 식별하고 분류



### <Vehicle mounted ESS charging system for charging AAM and EV, NFUTURE CO., Ltd KR>

- 전기차나 도심 항공 모빌리티의 긴급 충전이나 현장 충전 지원



### <LIVALL PikaBoost 2 E-bike Conversion Kit, LIVALL Tech. Co., Ltd.>

- 일반 자전거를 전기 자전거로 변환할 수 있는 E-bike 전환 키트





# CES 2025 키워드 - 모빌리티

## ➤ 다양한 신기술이 적용되는 모빌리티

- 친환경
  - 전기차-수소차
- 자율주행
  - 자율주행 프로세서-자율주행 센서-자율주행 소프트웨어
- SDV
  - 차량용 소프트웨어
- LLM
  - 생성형 AI와 서비스의 발전
- 모빌리티의 확산
  - 선박, UAM, 로봇 등

## ➤ 차량 주요 이슈

- 차세대 전기차-자율주행-SDV 플랫폼 적용
  - 벤츠 콘셉트 CLA 클래스
  - 볼보 EX90



# CES 2025 키워드 - 모빌리티

## ➤ CES 2025 모빌리티 혁신상 트렌드

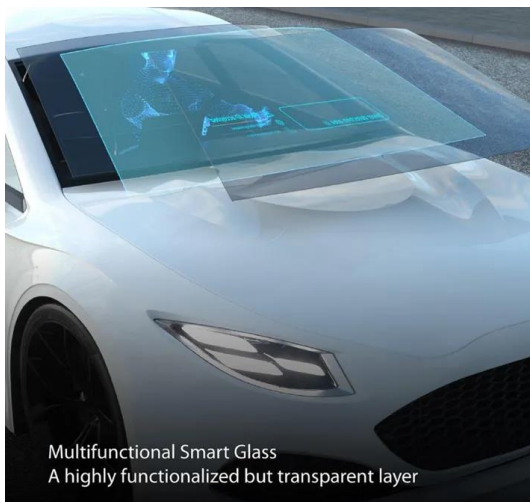
- AI와 고성능 센서의 융합
  - 센서의 성능을 향상시키는 AI
- AI 기반 센서 인식 기술
  - AI 기반 고해상도 프레임 생성
  - 차량 내 객체 인식 기반 기술
  - 색 인식이 가능한 LiDAR 센서
- 디스플레이 센서의 확장
  - 투명 디스플레이
  - 밝기 조절 디스플레이
  - 휘어지는 / 얇은 디스플레이 등



<AI 기반 지능형 위치 시스템, Tern AI >



<차량 내부 감지 레이더 시스템,  
Magna International >



<투명 디스플레이,  
Holographic Transparent Camera>



<얇은 회로 기판 조명,  
Nexlide A+ Vehicle Lamp Module >

# CES 2025 키워드 - 모빌리티

## ➤ CES 2025 Vehicle Tech & Advanced Mobility 부문 혁신상, 스마트 시티 부문 혁신상

### <ML-U, SOS Lab Co., Ltd. KR>

- 깊이 데이터와 컬러 이미지를 생성하는 LiDAR 센서
- 딥러닝 기술로 적외선 데이터를 컬러화



### <TraXight, bitsensing KR>

- 스마트 시티 부문 혁신상
- 지능형 교통 시스템 (ITS) 솔루션
- 레이더 데이터를 통한 실시간 교통 모니터링



### <TMC EDGE, Thermoeye Inc KR>

- AI 기반 열화상 카메라
- 거리 측정과 객체 인식을 동시에 수행 가능
- 비, 눈, 안개 등 악천후에서도 뛰어난 전방 가시성을 제공



### <IDPS (Independently Derived Positioning System), Tern AI>

- AI 기반 지능형 위치 시스템
- GPS가 제한되는 환경에서도 위치 확인 가능



### <Interior Cabin Sensing (ICS) 21 Radar, Magna International>

- 차량 내부 공간을 위한 첨단 레이더 시스템
- 주요 목적은 차량 내 탑승자를 감지



### <Novel Flash LiDAR with SiPM Sensor and Diffraction Optics, Integrated Quantum Photonics Inc. (IQP)>

- 자율주행 차량의 성능을 향상시키기 위해 설계된 Flash LiDAR
- microSiPM 센서로 거리 및 3D 이미지를 정확하게 제공



# CES 2025 키워드 - 모빌리티

## ➤ CES 2025 Vehicle Tech & Advanced Mobility 부문 혁신상

### <Holographic Transparent Camera, ZEISS Microoptics>

- 모빌리티 부문 최고 혁신상
- 투명한 부위를 카메라로 변환하는 홀로그램 광학 요소 사용



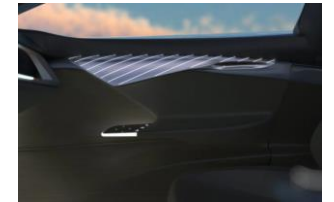
### <Nexlide A+ Vehicle Lamp Module, LG Innotek Co., Ltd. KR>

- 자동차 전조등 조명 시스템
- 얇은 회로 기판 위에 여러 광원 패키지를 장착하여 균일한 조명을 제공



### <Intelligent Illuminated Door Panel, TactoTek>

- 차량 도어 패널에 적용되는 조명 솔루션
- Surface Light™ 기술 활용하여 LED 수 최소화



### <EB corbos Linux for Safety Applications, Elektrobit>

- 오픈 소스 기반 자동차 운영체제 솔루션
- ADAS 및 자율주행 애플리케이션에 Linux 활용



### < Dolphin: Animals that hear the widest range of frequencies, CIT Co., Ltd. KR >

- 구리 기반 필름 기술을 활용한 투명 안테나
- 총 6개의 주파수 대역 지원



### <CryoFlux PowerCable, TMEV Net KR>

- 초고속, 초경량, 고효율 충전 케이블
- 메가와트 충전 시 발생하는 과열 문제 해결
- 액체 냉각 기술 활용





# CES 2025 키워드 - 로보틱스

## ➤ Robotics 주요 동향

### ▪ AI 및 자동화 기술의 발전에 따른 로봇 기술의 진화

- AI를 사용한 로봇의 학습 속도 증진
- VLA(Vision-Language-Action)

### ▪ 휴머노이드의 확산

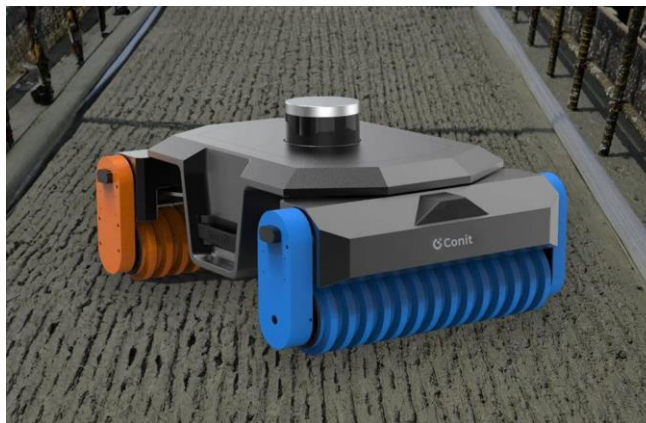
- 휴머노이드+LLM을 통한 새로운 진화
- 다양한 작업 대체

### ▪ 협동로봇

- 다양한 작업을 위한 협동 로봇

### ▪ 배송로봇

- 배송용 로봇



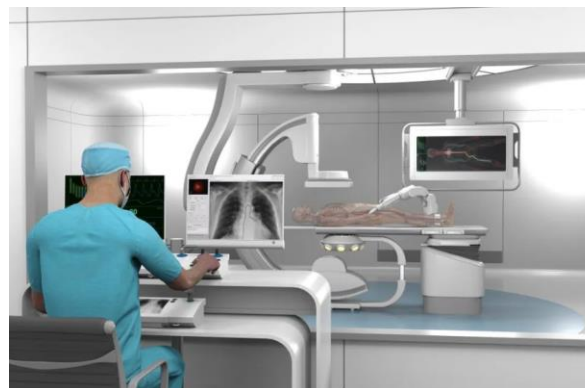
<젖은 콘크리트 표면에 흠을 생성하는 로봇  
CONIT-Runner>



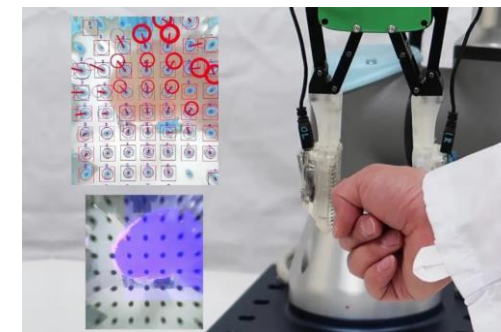
<불안과 외로움을 해소해주는  
로봇 로미>

## ➤ 다양한 서비스 로봇

- 스마트홈 서비스 로봇 - 이동성 제공 & LLM 비서
- 조리 로봇 - 푸드테크 연계
- 펫 케어 로봇 -반려 동물 시장 연계
- 디지털 헬스/실버 케어 로봇 - 케어 연계



<의료 로봇 시스템 IM\_Pathfinder\_Navi>



<식품 재료를 다룰 수 있는 산업용 로봇  
FingerVision R1>

# CES 2025 키워드 - 로봇틱스

## ➤ CES 2025 Robotics 부문 혁신상 - 서비스용 로봇

### <Hypershell Carbon X, Hypershell Co. Ltd>

- 야외용 외골격 장치
- M-One 모터로 최대 800W 동력을 제공하여 신체적 부담 완화
- 초경량 인체공학적 설계로 편안한 착용감



### <GENCY PB (AI Photography Robot), STUDIO LAB KR>

- AI 사진 로봇, 로봇 팔과 자율 주행 기능을 통해 사진작가를 모방하여 촬영
- 촬영 후에는 생성형 AI(GENCY)를 사용해 사진 편집



### <H-Medi: All-in-one Gait Rehabilitation and Prognosis, HUROTICS Inc. KR>

- 세계 최초로 보행 장애를 위한 올인원 웨어러블 의료 로봇
- AI를 통해 92%의 정확도로 질병 예후를 예측



### <Conversational AI Robot Romi, Mixi, Inc.>

- 불안과 외로움을 해소하기 위해 사용하는 기존 Romi 로봇을 더욱 사람처럼 개선
- 얼굴 표정(LCD 디스플레이로 표시)과 몸의 움직임(회전하거나 흔들림)을 통해 감정을 표현



### <IM\_Pathfinder\_Navi, IMSYSTEM Co., Ltd. KR>

- 혈관 질환을 치료하기 위해 설계된 로봇 시스템
- 자기장을 이용해 가이드 와이어를 3D로 빠르고 정밀하게 조종하며, 시술 시간을 크게 단축함



### <WYBOT S2 Solar Vision Robotic Pool Cleaner, Wybotics Co., Ltd.>

- 세계 최초의 무선 수영장 청소 로봇
- 스스로 태양광 충전소로 돌아가 충전, 모든 청소 과정을 알아서 처리

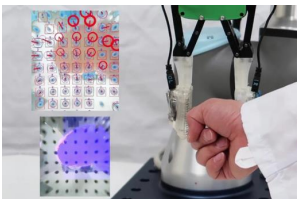


# CES 2025 키워드 - 로봇틱스

## ➤ CES 2025 Robotics 부문 혁신상 - 산업용 로봇

### <FingerVision R1, FingerVision>

- 세계 최초로 촉각 센서를 구현한 로봇
- 도시락 조립 라인에서 다양한 식재료를 정확히 배치 가능
- 식품 재료를 직접 다룰 수 있는 최초의 산업용 로봇



### <ARII: Autonomous Robotic System for Industrial Inspection, R2C2 Limited>

- 로봇이 스스로 문제를 파악하고 검사하는 능력을 향상시키는 로봇 두뇌



### <CONIT-Runner, POSCO E&C and ITONE>

- 건설 현장에서 젖은 콘크리트 표면에 균일한 홈을 생성하는 로봇
- 콘크리트 층 사이의 결합력을 높임
- 위험한 작업을 자동화하여 작업자의 안전 개선



### <MobiRobo, Kailas Robotics>

- 초경량, 고기능 로봇 팔
- 움직이는 작업 환경에서도 뛰어난 정밀성과 안정성을 제공



### <Delto Gripper-3F05 (DG-3F05), Tesollo Inc. KR>

- 인간의 손처럼 정교하게 움직일 수 있는 로봇 손
- 손가락 3개, 관절 12개로 구성되어 복잡한 손동작 모방 가능



### <DisMantleBot: Modular Robots for Dismantling EV Battery, THOTH.Inc KR>

- 전기차 배터리를 효율적으로 분해하기 위해 설계된 모듈형 로봇
- 배터리 상태에 따라 완전히 분해할지, 일부만 분해할지를 판단



# CES 2025 키워드 - 스마트 홈

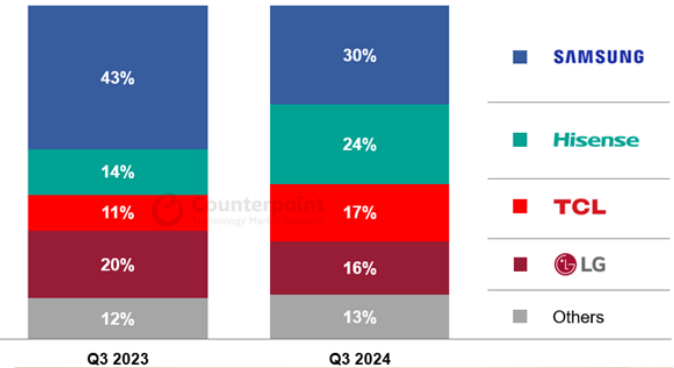
## ➤ 2024년 TV 업계 동향

- 2024년 1분기 글로벌 TV 출하량 전년동기 대비 4% 감소
  - 중국, 일본 시장 침체
- 2024년 2분기 글로벌 TV 출하량 전년동기 대비 3% 증가
  - 올림픽에 따른 유럽 TV 시장 13% 성장
- 2024년 3분기 글로벌 TV 출하량 전년 동기 대비 11% 증가
  - 6,200만대 기록
  - TV 교체 주기 감소, 더 큰 화면으로 시청하려는 소비자 증가

## ➤ 2024년 가전 업계 동향

- 글로벌 가전 시장, 완만한 성장세 유지(Foutine Business Insights, 2024.10)
  - 2023년 시장 규모 7,081억 달러 → 2024년 7,435억 달러
  - 2024년 비교적 완만한 성장세 유지 중
- 국내 가전 산업의 성장 부진 (KDI, 2024.09)
  - 중국의 빠른 성장 및 글로벌 경쟁 심화
  - 해외 생산 확대에 따른 한국 내 생산 감소

Premium TV Shipments Share Q3 2024 vs. Q3 2023





# CES 2025 키워드 – 스마트 홈

## ➤ 삼성/LG의 새로운 가전 사례

### ▪ 삼성전자의 AI 가전

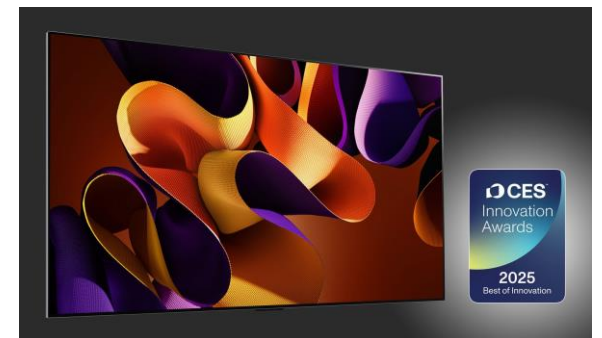
- 고성능 AI 칩이나 카메라, 센서를 통한 다양한 AI 기능 제공
- 2025년형 QLED TV, Neo QLED TV,
- AI 기반 해상도 강화 기술 등 전시 전망

### ▪ LG전자의 AI 및 디스플레이 관련 가전 (출처 :LG전자 뉴스룸, 2024.11.18)

- "LG OLED TV" 총 6개의 혁신상 수상
  - ✓ 비디오-디스플레이 부문 최고혁신상
- "LG UltraGear™ OLED 게이밍 모니터" 최고혁신상 수상
- AI Home 플랫폼 컨셉 제시
  - ✓ webOS 플랫폼 – 사이버보안 부문 혁신상
  - ✓ 생성형 AI 홈 허브 "LG ThinQ On", 이동형 AI홈 허브 혁신상 수상

## ➤ CES 2024

- 투명 디스플레이
- 스마트홈 로봇



# CES 2025 키워드 - 스마트 홈

## ➤ AI, 연결성 기반의 새로운 스마트홈 서비스

### ▪ 소통 가능한 AI 로봇

- 1인 가구를 위한 로봇
  - ✓정서적 교감이 가능한 맞춤형 반려로봇
- 생성형AI, LLM 기반의 대화형 로봇
  - ✓집안의 다양한 IoT 기기와 연동하여 제어



<감정을 이해하는 로봇,  
Self-Driving AI Home Hub >



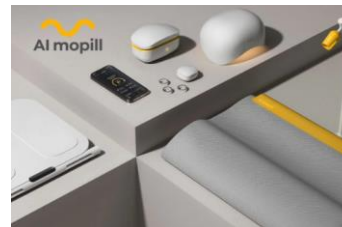
<노인을 위한 로봇,  
LEMMY >



<스마트 홈의 중앙 허브,  
LG ThinQ ON >

### ▪ 개인화된 스마트 홈

- 사용자 맞춤형 최적화된 서비스와 기능
- 사용자 삶의 질 향상을 위한 서비스
  - ✓수면 질 개선, 안마 의자, 공기청정 기능 등



<수면 질 개선,  
AI Mopil >



<개인화된 안마의자,  
Familie C >



<개인화된 매트리스,  
OptimizeME >

### ▪ 커넥티드 홈

- 구독형 서비스
- Matter 표준 지원 제품 확대

# CES 2025 키워드 - 스마트 홈

## ➤ CES 2025 Smart Home 부문 혁신상

### <LEMMY, SHINSUNG DELTA TECH CO., LTD. KR>

- 노인을 위한 동반자 / 케어 로봇
- 신체적, 인지적, 정서적 이해 기반 노인 돌봄
- 집안 내 센서를 통해 실시간 정보 수집 및 맞춤형 서비스



### <LG ThinQ ON, LG Electronics KR>

- 스마트 홈의 중앙 허브 역할을 하는 AI 음성 비서
- 생성형AI를 활용한 대화형 명령
- 대화형 명령을 통한 집안 내 가전 제어



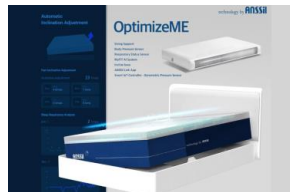
### <mui OS by mui Lab, mui Lab, Inc.>

- 사용자의 독립 생활 공간 보장을 위한 커넥티드 홈 서비스
- Calm Technology 기반으로 사용자의 사생활 최대 보장



### <OptimizeME, Anssil Co., Ltd. KR>

- 수면 자세와 압력 센서를 통해 매트리스의 단단함 조절
- 불규칙한 호흡 패턴을 분석하여 실시간으로 기울기를 조절



### <Philips Wi-Fi Palm Recognition Smart Deadbolt, Idlespace Technology Company Co., Ltd >

- 손바닥 인식 기반 주거용 스마트 잠금장치
- 비접촉식 손바닥 패턴 인식 기반 인증



### <Self-Driving AI Home Hub, LG Electronics KR>

- 사람을 이해하고 경험을 향상시키는 초개인화된 Affectionate Intelligence 에이전트
- 시각 인식을 통해 자율적으로 이동, 시 기반 음성대화 가능



# CES 2025 키워드 - 스마트 홈

## ➤ CES 2025 Home Appliances 부문 혁신상

### <AI Mopil, 10minds Co., Ltd KR>

- 코골이 완화를 위한 스마트 배게
- 스마트 링과 연결 산소 포화도 데이터를 얻고 수면 건강 진단



### <AirShifter, Proxgy>

- LiDAR센서를 활용한 방 상태 인식 및 자동 동작
- HEPA 정화기와 UV조명을 통합하여 공기 정화 및 냉각 기능



### <Backup by BioLite, BioLite>

- 안전하고, 저렴하고, 자체 설치가 가능한 가정용 에너지 저장소
- 최대 60시간의 즉각적인 백업 에너지를 제공



### <Food Waste Treatment, PORE, Inc KR>

- 최대 95%, 평균 80% 이상 처리가 가능한 음식물 쓰레기 처리기
- 음식의 무게와 종류 인식을 통한 최적의 처리



### <Familie C, Bodyfriend KR>

- 신체 모양을 자동으로 분석하고 어깨 위치를 감지하여 맞춤형 마사지를 제공
- 자기장을 통해 골반저 근육을 자극



### <Eden RoVo 25, Bodyfriend KR>

- 독립적으로 작동하는 다리와 팔 마사지 장치를 갖춘 마사지 의자
- 독립적인 마사지 기능을 통해 복부 근육을 강화하고 어깨와 팔의 재활 범위를 확장



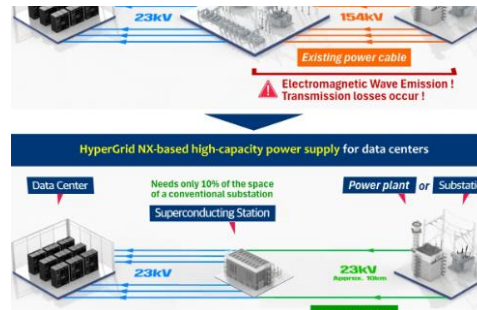
# CES 2025 키워드 – 인간 보안

## ➤ CES 2025 Human Security For All 부문 혁신상 카테고리

- 사건, 사고를 탐지하여 예방해주는 기술
  - AI와 IoT기술을 활용하여 실시간 데이터 수집과 분석
    - ✓화재, 전력 사고와 같은 예측 가능한 위험 요소를 조기 탐지



<전기 화재 감지기, HL HAECHIE>



<정전이나 화재 피해 방지, HyperGrid NX >



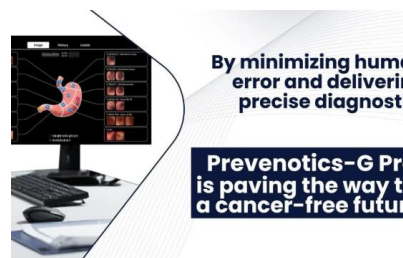
<구조대상자 감지, SAI-VDS >

## ▪ 질병 예방 및 치료를 위한 기술

- 개인 건강 관리
  - ✓AI와 생체 데이터를 분석하여 질병의 조기 진단과 예방, 치료



<우울증 개선, Neuro Wellness Enhancer>



<암 진단 및 예방, Prevenotics-G Pro>



<소변 검사, URINE CHECK-ER >



# CES 2025 키워드 – 인간 보안

## ➤ CES 2025 Human Security For All 부문 혁신상

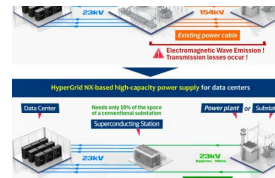
### <HL HAECHIE, HL Mando KR>

- 전기 화재의 주요 원인인 아크 발생 시 방출되는 자외선을 감지하고 예방
- 넓은 감지 범위, 소형화된 크기, 간편한 설치로 소형 전자기기부터 대형 전자 시스템까지 적용



### <HyperGrid NX, LS ELECTRIC Co., Ltd. , LS Cable & System Ltd. KR>

- 차세대 고용량 전력 전달을 위한 전력 시스템
- 전력망 확장과 건설 필요성을 최소화하여 시간 및 비용 절감
- 정전이나 화재로 인한 피해 방지



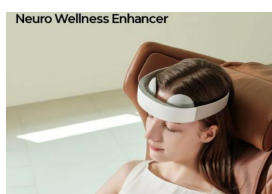
### <SAI-VDS: Victim Detection System with Reflection Control, SAI Technologies>

- 빛 반사 카메라와 AI를 결합해 물과 눈처럼 반사율이 높은 표면에서 사람 탐지



### <Neuro Wellness Enhancer, Ceragem Co., Ltd KR>

- 우울 증상을 개선하기 위해 개발된 가정용 장치
- 비침습적인 미세 직류 자극을 이용해 뇌 활동을 균형 있게 조절



### < Prevenotics-G Pro: AI Gastric Cancer Prevention Solution, Prevenotics Inc. KR>

- 초기 암 단계부터 말기까지 포괄적인 AI 실시간 진단과 예방 관리를 위한 개인화된 감시 시스템



### <URINE CHECK-ER (Cup-type Personal Urine Analyzer) , D&C Biotechnology Inc.>

- 컵형 소변 분석기로 가정에서도 의료기관 수준의 정확도로 소변 검사가 가능
- 전문 소변 분석 장비와 동일한 센서 사용





**<MouthPad^, Augmental>**

# CES 2025 키워드 - 접근성

## ➤ CES 2025 Accessibility & AgeTech 부문 혁신상

### <Bio Leg, BionicM>

- 사용자의 이동성을 향상시키는 무릎 위 절단자를 위한 로봇 의족
- 전기 모터와 여러 센서를 사용해 동력을 제공
- 불편함을 줄이고 부드러운 움직임 지원



### <H-Medi, HUROTICS Inc. KR>

- AI와 웨어러블 기술로 보행 장애의 재활과 예후를 통합적으로 지원
- 초고령 사회에 맞춘 개인 재활 솔루션



### <Seekr, Vidi Labs Ltd>

- 시각 데이터를 수집하고 음성 정보를 제공하는 소형 AI기반 웨어러블 디바이스
- 시각 장애인을 위한 직관적이고 휴대 가능한 접근성이 높은 기기



### <EasyPlus, Route Finders>

- 시각 장애인을 위한 스마트폰의 사용성을 개선하기 위해 개발된 미디어 플랫폼 서비스
- AI를 기반으로 사용자의 관심사에 따라 다양한 미디어 콘텐츠 서비스 제공
- 디지털 취약계층으로 대상 확장 가능



### <BLING, Braindeck KR>

- 언어 장애인의 음성과 수화를 실시간으로 변환
- 소통과 말하기 연습을 지원하는 웨어러블 장치
- 스피커 출력 및 프로젝터 표시 기능을 통해 효율적인 실시간 의사소통 가능.



### <MouthPad^, Augmental>

- 입안에서 혀와 머리 제스처로 디지털 기기를 제어하는 무선 마우스 인터페이스
- 장애인을 위한 편리하고 안전한 접근성을 제공



# 새로운 테크 시장의 성장

---

## ➤ CES 2025 혁신상 뉴 트렌드



# CES 2025 키워드 – Food & Ag Tech

## ➤ CES 2025 Food & Ag Tech 부문 혁신상

### <AI Plant Box, Daedong KR>

- AI 기반 자동 환경 제어, 통합 카메라를 통한 식물 모니터링
- 에너지 효율 기술을 결합한 가정용 농업 기기
- 모든 연령대에 사용하기 쉬운 재배 트레이



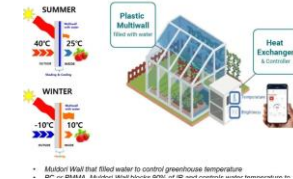
### <AirFarm: Food ARK, Midbar Co., Ltd. KR>

- 수증기를 물로 전환하는 특허 기술을 기반으로 Airfarm은 물을 재순환시킴
- 물을 안개 형태로 뿌리에 직접 분사하여 물 효율성을 최적화



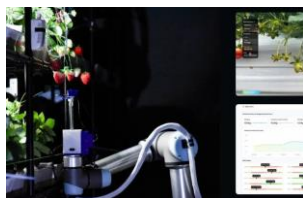
### <Dynamic Aqua Blind (Muldori Wall), In-Nature KR>

- 물을 이용해 온실의 온도를 조절하는 다층 벽 단열 시스템
- 모듈식 설계로 온실 크기와 기후에 맞게 사용자 정의가 가능.



### <Metafarmer with Tapfarmers, Metafarmers Inc. KR>

- 작물 수확을 하는 로봇
- 농장 운영을 원격 관리할 수 있는 소프트웨어
- 농업 생산성과 효율성 향상



### <Connectbee, Farmconnect Corp. KR>

- AI를 활용하여 벌의 활동을 실시간으로 추적
- 수집된 꽃가루를 분석하여 식물의 수분을 평가
- 내장 센서를 사용하여 벌집 상태를 관리



### <Watatumi: AI-powered Smart Fish Farm Software Suite, Aizip & Softbank Corp.,>

- AI를 활용하여 먹이 공급, 물고기 이동 등 주요 양식 활동을 모니터링
- DNN기반 물고기 수, 어망 손상 감지 추정



# CES 2025 키워드 – Pet Tech & Animal Welfare

## ➤ CES 2025 Pet Tech & Animal Welfare 부문 혁신상

### <Feed Heat Monitor® - first ever wearable cow health monitor, HRG Inc.>

- 8가지 중요한 생리 신호(심박수, 호흡, 사료 섭취, 발정, 활동 수준, 절뚝거림, 체중) 등을 모니터링
- 감염을 조기에 감지, 농장 관리 최적화



### <Pawport, Pawport>

- 반려동물 전용 문
- 전용 앱과 연결하여 원격 제어 및 관리
- 음성 제어, 반려동물 추적



### <PETPA Multi-Pet Feeder, PETPA>

- 다중 반려동물 가정을 위해 설계
- 체중 관리가 필요하거나 처방식이 필요한 반려동물을 위한 기기
- 애완동물 인식 기술을 이용하여 각 애완동물이 고유의 음식과 정확한 양을 받도록 함



### < VET CAI, BrainU Co.,Ltd KR >

- 동물 전용으로 개발된 EEG 기반 마취 깊이 측정
- 수술 중 의식 수준을 추적하고 마취 깊이를 모니터링하여 과도한 마취나 깨어남을 예방



### <Reli Birddy Smart Bird Bath, >

- 자동 청소 시스템, 수질 모니터링, 온도 조절 기능을 갖추어 새들에게 안전한 환경 제공
- 태양광으로 작동, 모바일 앱을 통해 원격으로 설정을 조정하고 사용 상태를 모니터링 가능



### <Birdfy Feeder 2 Duo, Netvue Technologies Co., Ltd>

- 고속 FPS로 새의 움직임을 촬영하는 새 급식기
- 태양광으로 작동, 모바일 앱을 통해 실시간 알림과 AI 기반 종 식별 기능을 지원





# CES 2025 키워드 – Beauty & Personal Care

## ➤ CES 2025 Beauty & Personal Care 부문 혁신상

### <BoldJet by FlowBeams, FlowBeams B.V. >

- 무바늘 마이크로젯 기술로 통증 없는 주사를 구현한 의료 및 미용 기기
- 미용 및 의료 시장에서 안전성과 효율성을 높이는 기술



### <e1, epitome GmbH>

- AI 기반 생체막 감지와 로봇 시스템으로 30초 만에 99% 치아 표면 청소하는 첨단 칫솔
- 구강 건강 상태를 정밀 분석하여 전문적인 치아 관리 가능



### <Gait Beauty Measurement System, Shiseido Co., Ltd.>

- 보행 자세를 분석하고 이상적인 보행을 제안
- 걷는 방식 개선으로 동작과 인상을 변화시키는 솔루션



### <SHISEIDO Skin Visualizer, Shiseido Co., Ltd.>

- 피부 표면과 내부 상태를 측정해 개인 맞춤형 뷰티 조언을 제공하는 비접촉형 피부 분석 기기
- 광채, 탄력 등 피부 상태를 실시간으로 분석



### <Sleepisol Lite, Leesol Co., Ltd KR>

- 불면증 치료와 우울증을 개선 가능한 정신 건강 관리 헤어밴드
- 충전 없이 간편하게 휴대 가능
- 꾸준한 관리를 통해 장기적인 정신 건강 향상





# CES 2024 Innovation Awards of Korea

## ➤ Key Achievements at CES 2025

### ▪ Samsung / LG Innovation Awards

- 삼성전자 혁신상 29개 수상
  - ✓ 최고 혁신상 4개, 혁신상 25개
    - 영상 디스플레이, 생활가전, 모바일, 반도체, 하만 등 수상
    - 2025년형 QLED TV, Neo QLED TV, 인공지능 영상 처리 기술 등 기술 진보
- LG전자 혁신상 24개 수상
  - ✓ 최고 혁신상 3개, 혁신상 21개
    - 영상 디스플레이, 생활가전, 인공지능, 게이밍, 컴퓨터 하드웨어 등 수상
    - 'LG 올레드 TV' 3년 연속 CES 최고 혁신상 수상

### ▪ Diverse areas including Artificial Intelligence (AI), finance, security, and drones

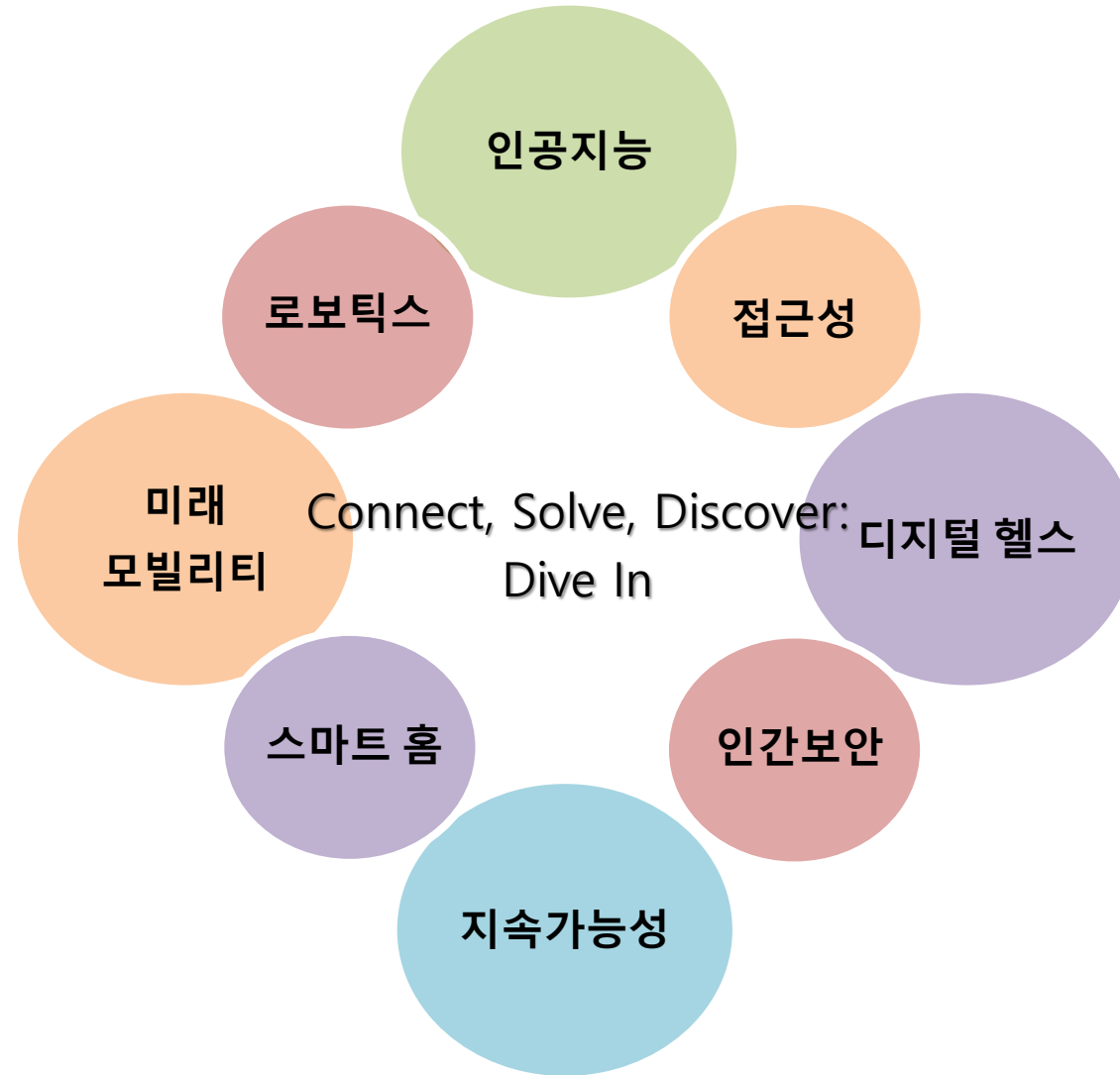


The CES Innovation Awards are based upon descriptive materials submitted to the judges. CTA did not verify the accuracy of any submission or of any claims made and did not test the item to which the award was given.



# 정리 및 시사점

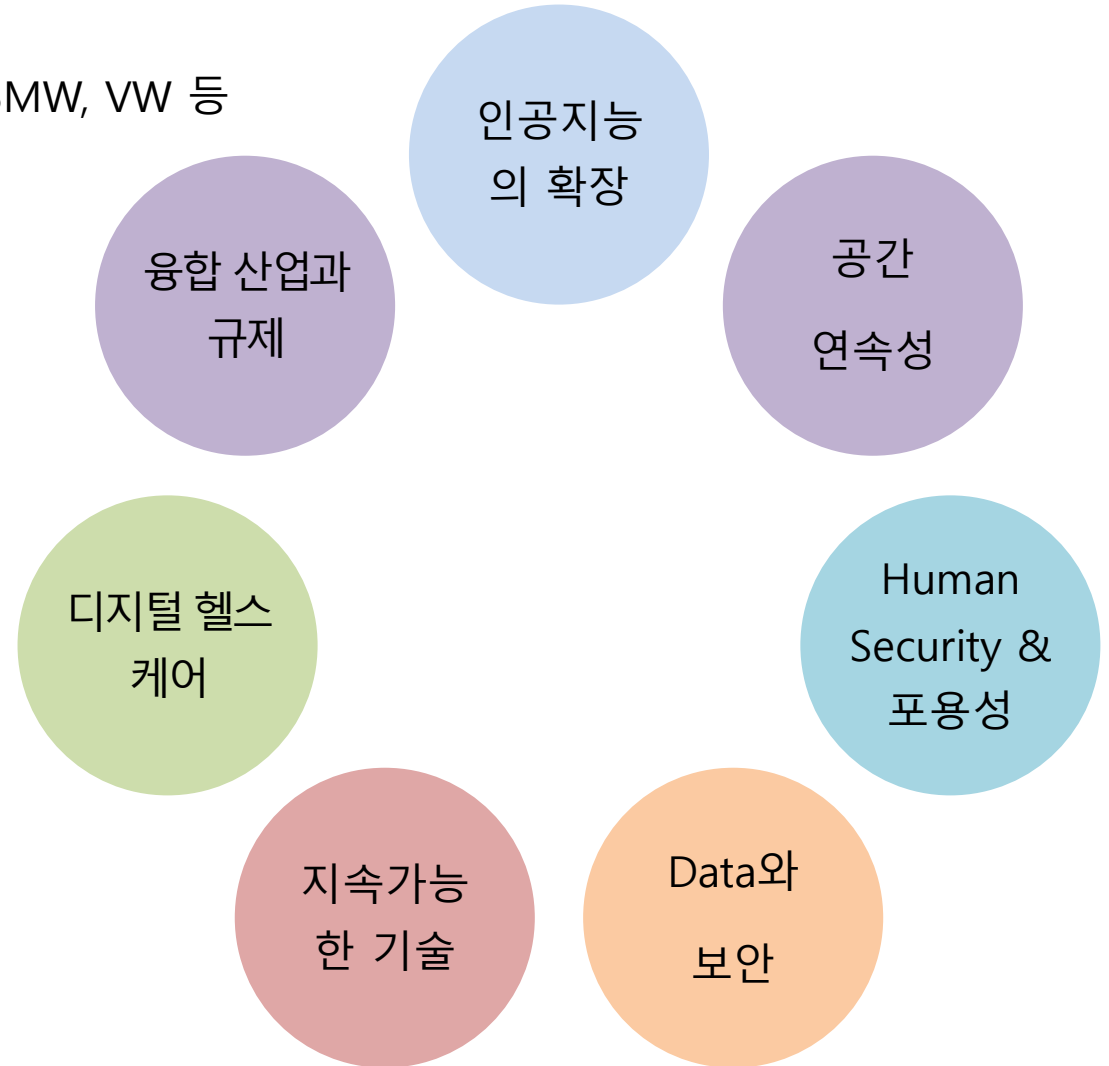
## ➤ CES 2025, 핵심 키워드



# 정리 및 시사점

## ➤ CES 2025, 주요 이슈 및 시사점

- 오프라인 전시에 대한 고민
  - 참여 기업 – 엔비디아, Meta, MS, 구글, 아마존, 벤츠, BMW, VW 등
  - 불참 기업 - GM, 포드, 스텔란티스 등
- 지속 가능한 기술 개발의 중요성
  - 기업의 경쟁력 강화와 사회적 책임 이행
- 개인화된 디지털 헬스케어의 부상
  - 1인 가구의 증가로 인한 개인 서비스 확대
  - 의료 서비스의 접근성과 효율성 향상
- 우리나라 업체들의 전시에 대한 기대
  - 혁신상 다수 수상
  - 2025년 좋은 실적에 대한 기대
- 스타트업 지원의 필요성
  - 정부 투자 및 성장 지원의 필요성



# 정리 및 시사점

---

## ➤ 위기는 기회

- 생존 혁신
- 기술혁신에 대한 투자 필요

- 더밀크 트렌드쇼 2025, 2024.09

“  
한국의 기술 혁신이 CES2025 성공의 핵심이 될 것이다.

게리 샤피로 CTA 최고경영자  
”

감사합니다.

[gm1004@kookmin.ac.kr](mailto:gm1004@kookmin.ac.kr)

Facebook/gm1004

Youtube: 9민선생